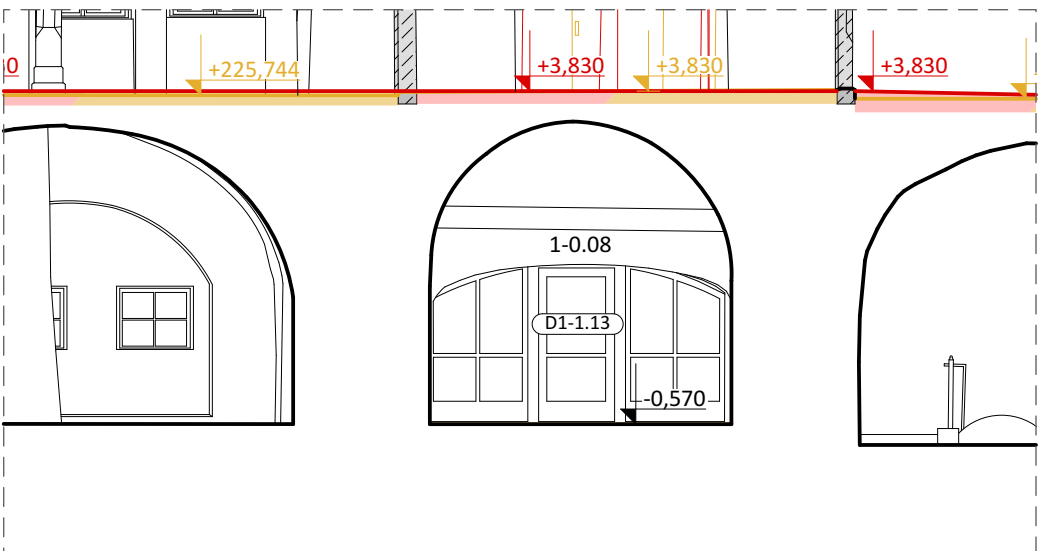


ŘEZ E1 - E1' M1:100



ŘEZ F1 - F1' M1:100



Tabulka místností 1.NP							
m.č.	název místnosti	plocha [m2]	podlahová krytina stávající	podlahová krytina navrhovaná	povrch stěn stávající	povrch stěn navrhovaný	stropy
1-0.08	CHODBA S PECÍ	37,7	novodobá keramická dlažba; cihelná topinková dlažba 220x220	cihelná topinková dlažba 210x210x50	novodobá výmalba; novodobé štuky	lokální přestukování; vápenná výmalba; lomená bílá s patinací	valená klenba; segmentová klenba
1-0.17	SKLAD NÁBYTKU	33,1	novodobá keramická dlažba	cihelná topinková dlažba 210x210x50	novodobá výmalba; novodobé štuky	nová vápenná omítka; celoplošné přestukování; vápenná výmalba; lomená bílá s patinací	valená klenba
1-0.18	INTERAKTIVNÍ UČEBNA	33,3	novodobá keramická dlažba	cihelná topinková dlažba 210x210x50	novodobá výmalba; novodobé štuky	nová vápenná omítka; celoplošné přestukování; vápenná výmalba; lomená bílá s patinací	valená klenba
1-0.48	VÝTAHOVÁ ŠACHTA Š1	2,7	hlazený beton		novodobá výmalba; novodobé štuky	-	

106,8 m²

LEGENDA:

- HRANICE ŘEŠENÉHO PROSTORU
- SONDY DO SOUVRSTVÍ PODLAH
- SONDY DO OMÍTKOVÉHO SOUVRSTVÍ
- REPASOVANÉ HORIZONTÁLNÍ KONSTRUKCE - PODLAHY, VIZ D.1.1.c-01 KNIHA SKADEB
- BOURANÉ SOUVRSTVÍ PODLAH - PODLAHY, VIZ D.1.1.c-01 KNIHA SKADEB
- NOVÉ HORIZONTÁLNÍ KONSTRUKCE - PODLAHY, VIZ D.1.1.c-01 KNIHA SKADEB
- BOURANÉ CIHELNÉ ZDIVO
- DOCHOVANÝ SPÁROŘEZ DLAŽBY
- DOCHOVANÝ HLazený BETON
- DOCHOVANÝ SPÁROŘEZ - ODSTRAŇOVANÁ DLAŽBA
- ODSTRAŇOVANÝ HLazený BETON
- NOVÉ NAVRŽENÝ SPÁROŘEZ DLAŽBY
- KAMENICKÉ PRVKY V POHLEDU (VIZ. DOKUMENTACE PODROBNOSTÍ D.1.1.c-06)
- KAMENICKÉ PRVKY V ŘEZU DOCHOVÁLE (VIZ. DOKUMENTACE PODROBNOSTÍ D.1.1.c-06)
- STÁVAJÍCÍ MŘÍŽ
- PLOŠNÉ ÚPRAVY VNITŘNÍCH STĚN
- PLOŠNÉ ÚPRAVY STROPŮ A KLENEB
- BOURANÉ PROSTUPY A DŘÁŽKY

LEGENDA PRVKŮ:

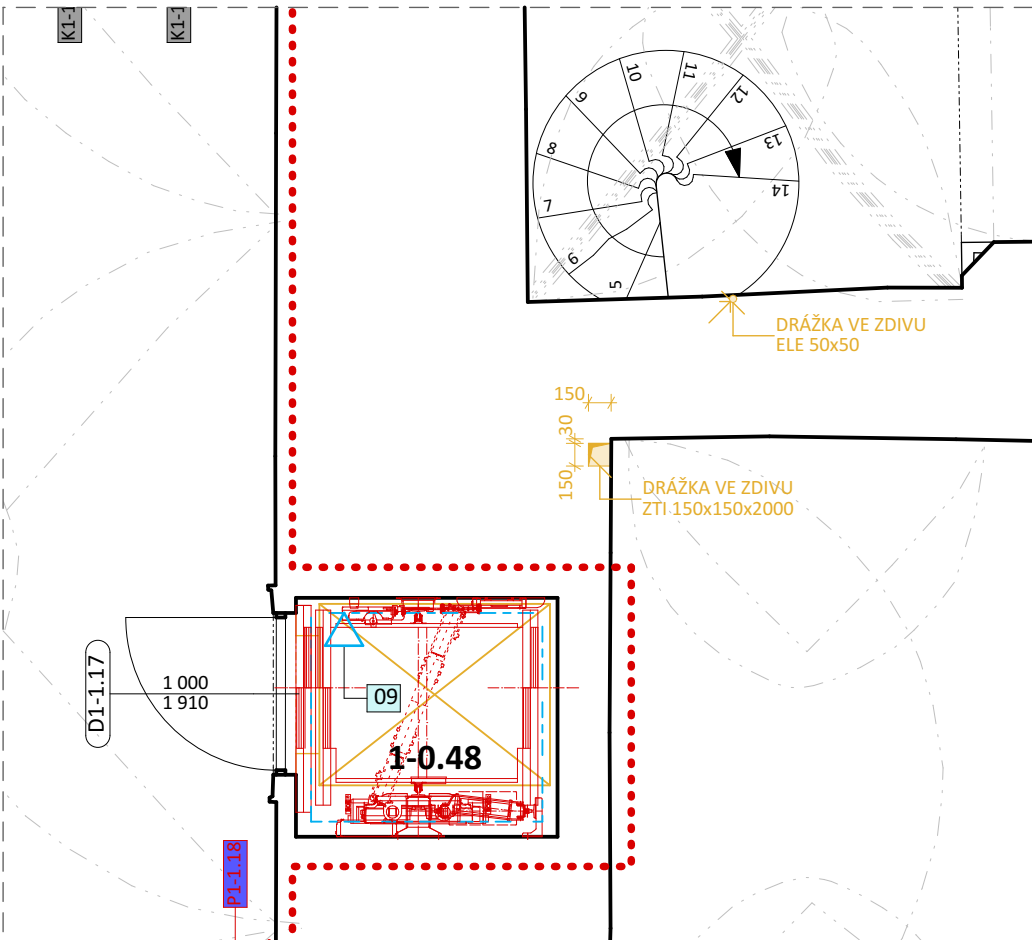
- OKNA (VIZ. DOKUMENTACE PODROBNOSTÍ D.1.1.c-02)
- DVEŘE (VIZ. DOKUMENTACE PODROBNOSTÍ D.1.1.c-03)
- KLEMPÍŘSKÉ PRVKY (VIZ. DOKUMENTACE PODROBNOSTÍ D.1.1.c-04)
- ZÁMEČNICKÉ A KOVÁŘSKÉ PRVKY (VIZ. DOKUMENTACE PODROBNOSTÍ D.1.1.c-05)
- KAMENICKÉ PRVKY (VIZ. DOKUMENTACE PODROBNOSTÍ D.1.1.c-06)
- TRUHLÁŘSKÉ A TESAŘSKÉ PRVKY (VIZ. DOKUMENTACE PODROBNOSTÍ D.1.1.c-07)
- OSTATNÍ UMĚLECKO-ŘEMESLNÉ PRVKY (VIZ. DOKUMENTACE PODROBNOSTÍ D.1.1.c-08)
- NÁSTĚNNÉ MALBY (VIZ. DOKUMENTACE PODROBNOSTÍ D.1.1.c-09)

LEGENDA PLOŠNÝCH ÚPRAV STĚN A STROPŮ:

Navržené celoplošné úpravy povrchů jsou navrženy v prostorech s předpokládanou absencí historických maleb a omítek. I přesto bude provedena průběžná sonda pro vyloučení historických maleb a omítek. Bez odsouhlaseného průzkumu (OKPP Pardubický kraj, AD) není možné zahájit zásahy do maleb a omítek.

- souvrství vnitřních omítek napadených vlhkostí bude odstraněno až na stávající zdivo, spáry proškábnuty
- naneseno nové omítkové souvrství v původním objemu a vápenný štuk
- celoplošná výmalba vápennou malbou v odstínu lomeném bílém
- odstranění stávajících výmalb a nesoudržné omítky a štuky
- doplnění vápenné omítky v celém objemu
- zapravení / redukce instalačních krabic
- povrch bude celoplošně přestukován vápenným štukem
- celoplošná výmalba v odstínu černé

PŮDORYS 1.NP - VÝTAH M1:50



POZNÁMKY:

- NEDÍLNOU SOUČÁSTÍ JE TECHNICKÁ ZPRÁVA D.1.1.a
- KÓTOVÁNÍ V [mm], VÝŠKOVÉ KÓTY V [m]
- KÓTY NOVÝCH STAVEBNÍCH KONSTRUKCÍ NEZAHRNÚJÍ TLOUŠTKY POVRCHOVÝCH ÚPRAV
- DOKUMENTACE JE VYHOTOVENA DLE PLATNÝCH ČSN A PŘEDPISŮ SOUVISEJÍCÍCH V ROZSAHU DOKUMENTACE PRO PROVÁDĚNÍ STAVBY. VEŠKERÉ ÚDAJE, KTERÉ NEJSOU ŘEŠENY V RÁMCI PD BUDOU ŘEŠENY V RÁMCI DÍLENSKÉ DOKUMENTACE
- DOKUMENTACE JE ZPRACOVÁNA NA PODKLADĚ DIGITÁLNÍHO ZAMĚŘENÍ SPOLEČNOSTÍ GEOVAL, spol. s r. o., ZASTOUPENÝM Ing. BOHUMILEM KOŮRÍM Z ROKU 10/2016 A MÍSTNÍMI PRŮZKUMY FIRMOU SVIŽN 01-05/2017
- VEŠKERÉ NAVRŽENÉ BAREVNÉ ŘEŠENÍ UVEDENÉ V DOKUMENTACI JE ORIENTAČNÍ, KONKRÉTNÍ BAREVNOST BUDE GENERÁLNÍM DODAVATELEM STAVBY VYZORKOVÁNA A PŘEDLOŽENA K ODSOUHLASENÍ STAVEBNÍKOVÍ, AUTORSKÉMU DOZORU A ZÁSTUPCŮM PAMÁTKOVÉ PÉČE (NPÚ A OKPP PARDUBICKÉHO KRAJE) V RÁMCI DÍLENSKÉ DOKUMENTACE.

k.ú. PARDUBICE - 717657, č.parc.1

± 0,000 = 221,980 m n. m. (Bpv)

Generální projektant		
S V I Ž N		
Autor SVIŽN s.r.o. Havlíčková 15, 110 00 Praha 1 Milady Horákové 298/123, 160 00 Praha 6 033 01 087 tel.: 606 062 636 mail: info@svizn.com	HIP Ing. arch. Vlastimil Dlouhý kontakt tel.: 606 212 953 mail: dlouhý@svizn.com	Vypracoval Ing. arch. Vlastimil Dlouhý Ing. arch. Lenka Otrusínová Martin Růžička
Zodp. projektant Ing. arch. Marta Ševčíková ČKA 04 407		

Akce			
Zámek Pardubice - využití a obnova zámeckých exteriérů a interiéru č. p. 1 a č. p. 2			
Stavebník			
Pardubický kraj, Komenského náměstí 125, 532 11 Pardubice			
Stupeň	Měřítko	Revize	Datum
DPS	1: 50, 1: 100		07 / 2018

Označení čísel		Část
D.1		DOKUMENTACE STAVEBNÍHO OBJEKTU - SO.01
Číslo profese		Profese
D.1.1		ARCHITEKTONICKO STAVEBNÍ ŘEŠENÍ
Číslo přílohy		Příloha
D.1.1.b-06		PŮDORYS 1.NP, ŘEZPOHLEDY - ZÁPADNÍ KŘÍDLO